

## 2017 年第 1 週 (2017.1.1 ~ 2017.1.7) 學校傳染病監視通報分析

目前有 679 所國小及其附設幼兒園志願每週進行學校傳染病監視通報作業

本(1)週全國腹瀉平均罹病情形較前三週上升，其餘5項監測疾病則為持平或下降。國內近期腹瀉急診就診病例百分比呈上升趨勢，且近四週諾羅病毒相關腹瀉群聚事件發生場所校園為主；由歷年監視資料顯示，冬季與初春是諾羅病毒及輪狀病毒好發的季節。類流感門急診就診病例百分比近期持平，目前檢出流感病毒仍以H3N2為主。請加強宣導學童個人衛生，並落實生病不上課。另請轉知所轄學校，如有疑似群聚事件，請立即通知衛生單位，以利採取相關防疫措施。

各項統計值計算邏輯：

- 1.通報率(%)=該週實際通報學校數/該週應通報學校數\*100%
- 2.學校罹病率(%)=該校生病人數/該校學生總人數\*100%
- 3.平均罹病率(%)=該週有通報學校之罹病率平均值
- 4.學校生病情形(%)=該校生病總人日數/該校學生應上課總人日數\*100%
- 5.平均生病情形(%)=該週有通報學校之生病情形平均值
- 6.學校生病學童生病仍上課情形(%)=該校生病仍上課總人日數/該校生病總人日數\*100%
- 7.平均生病學童生病仍上課情形(%)=該週有通報學校之生病學童生病仍上課情形平均值
- 8.學校生病學童生病在家休息情形(%)=該校生病在家休息總人日數/該校生病總人日數\*100%
- 9.平均生病學童生病在家休息情形(%)=該週有通報學校之生病學童生病在家休息情形平均值
- 10.學校生病學童生病住院情形(%)=該校生病住院總人日數/該校生病總人日數\*100%
- 11.平均生病學童生病住院情形(%)=該週有通報學校之生病學童生病住院情形平均值
- 12.該週期望值=前三年當週與前後各二週(共十五週)之平均罹病率平均值
- 13.各項疾病平均罹病率除紅眼症為‰外，其餘皆為%

備註：1.各項統計值係以小數點下二位或三位呈現。  
2.各項統計值與前三週平均值增減未達 10%者以持平標示。

### 一、本週學校傳染病監視通報基本資料：

	本週 (%)	較前三週 平均值(%)	較前三週 平均值增減
通報率	100	100	—
全部疾病平均罹病率	0.74	0.81	—
平均生病情形	0.46	0.52	▼

## 二、疫情統計分析：

### 1. 全國各項疾病平均罹病率分析：

疾病名稱	平均罹病率				
	本週	前三週 平均值	較前三週 增減	較期望值 增減	較2015年 同期增減
類流感	0.11	0.12	-	▼	▼
腸病毒	0.08	0.14	▼	▲	▲
腹瀉	0.10	0.07	▲	▲	▲
發燒	0.43	0.44	-	▼	▼
紅眼症	0.019	0.046	▼	▲	▼
水痘	0.005	0.004	-	ND	▲

備註：1.各項疾病平均罹病率除紅眼症為‰外，其餘皆為%

2.ND代表無比較基準資料

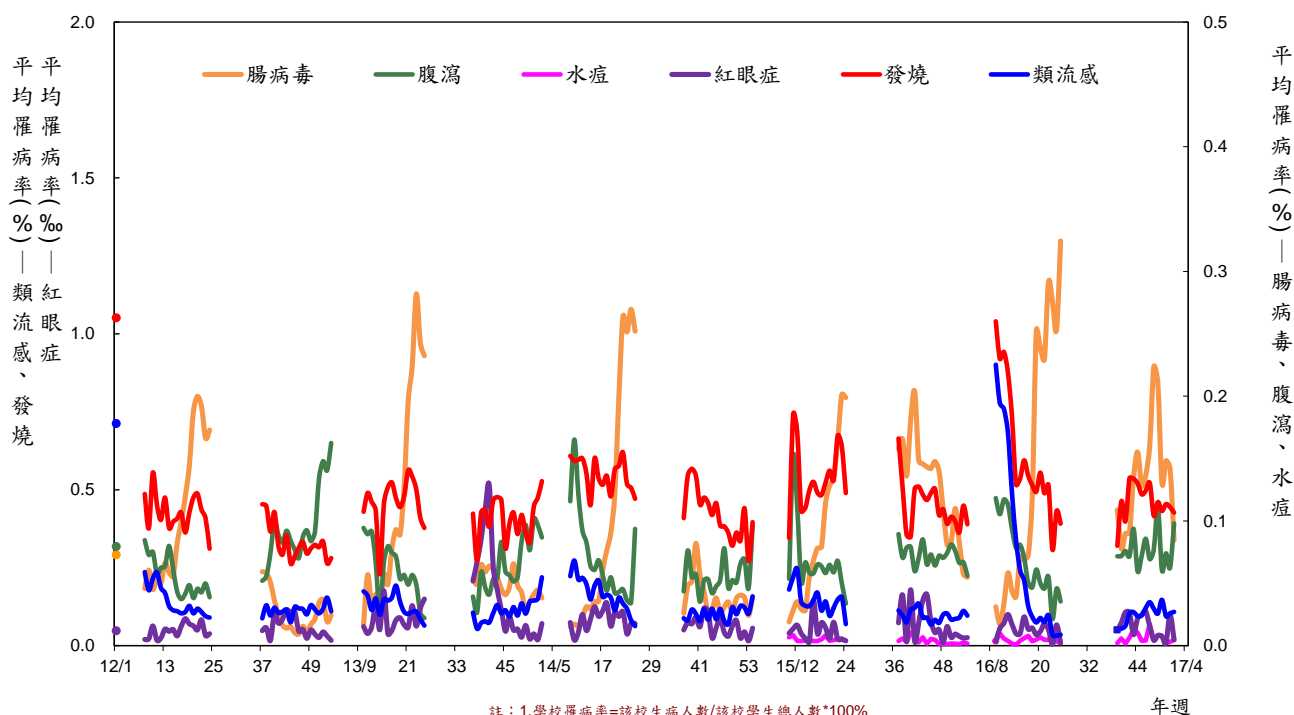
### 2. 各區各項疾病平均罹病率分析：

疾病名稱	類流感		腸病毒		腹瀉	
	本週	較前三週 平均值增減	本週	較前三週 平均值增減	本週	較前三週 平均值增減
台北區	0.14	-	0.11	▼	0.12	▲
北區	0.13	▲	0.12	▲	0.03	-
中區	0.11	▼	0.10	▼	0.05	-
南區	0.09	-	0.10	▼	0.06	▲
高屏區	0.10	-	0.04	▼	0.19	▲
東區	0.08	▼	0.04	▼	0.10	-

疾病名稱	發燒		紅眼症		水痘	
	本週	較前三週 平均值增減	本週	較前三週 平均值增減	本週	較前三週 平均值增減
台北區	0.68	▲	0.000	-	0.004	▲
北區	0.36	▼	0.044	-	0.003	▼
中區	0.41	▼	0.020	▲	0.005	▲
南區	0.39	-	0.011	▼	0.002	▼
高屏區	0.41	▼	0.026	▼	0.008	▲
東區	0.32	▲	0.000	-	0.007	▲

### 3. 平均罹病率趨勢圖（疾病別）：

台灣地區學校傳染病監視通報平均罹病率歷年趨勢圖--疾病別  
2012年第1週~2017年第1週



註：1.學校罹病率=該校生病人數/該校學生總人數\*100%  
2.平均罹病率：該週有通報學校之罹病率平均值

#### 4. 各縣市各項疾病平均罹病率分析：

類流感

腸病毒

腹瀉

區別	縣市別	本週	前三週 平均值	較前三週 平均值增減	區別	縣市別	本週	前三週 平均值	較前三週 平均值增減	區別	縣市別	本週	前三週 平均值	較前三週 平均值增減
台北區	臺北市	0.07	0.15	▼	台北區	臺北市	0.13	0.32	▼	台北區	臺北市	0.05	0.09	▼
	新北市	0.09	0.09	—		新北市	0.10	0.18	▼		新北市	0.25	0.03	▲
	基隆市	0.34	0.17	▲		基隆市	0.13	0.39	▼		基隆市	0.24	0.15	▲
	宜蘭縣	0.28	0.32	▼		宜蘭縣	0.13	0.15	▼		宜蘭縣	0.04	0.12	▼
	金門縣	0.00	0.00	—		金門縣	0.05	0.07	▼		金門縣	0.00	0.00	—
	連江縣	0.00	0.00	—		連江縣	0.00	1.27	▼		連江縣	0.00	0.00	—
北區	桃園市	0.01	0.07	▼	北區	桃園市	0.10	0.12	▼	北區	桃園市	0.01	0.05	▼
	新竹市	0.01	0.13	▼		新竹市	0.04	0.07	▼		新竹市	0.10	0.05	▲
	新竹縣	0.02	0.04	▼		新竹縣	0.15	0.08	▲		新竹縣	0.00	0.02	▼
	苗栗縣	0.24	0.10	▲		苗栗縣	0.14	0.11	▲		苗栗縣	0.04	0.03	▲
中區	臺中市	0.11	0.17	▼	中區	臺中市	0.14	0.21	▼	中區	臺中市	0.04	0.04	—
	彰化縣	0.05	0.03	▲		彰化縣	0.09	0.04	▲		彰化縣	0.06	0.04	▲
	南投縣	0.19	0.24	▼		南投縣	0.06	0.09	▼		南投縣	0.08	0.09	▼
南區	雲林縣	0.07	0.05	▲	南區	雲林縣	0.05	0.08	▼	南區	雲林縣	0.01	0.05	▼
	嘉義市	0.07	0.13	▼		嘉義市	0.10	0.13	▼		嘉義市	0.17	0.08	▲
	嘉義縣	0.01	0.02	▼		嘉義縣	0.03	0.36	▼		嘉義縣	0.02	0.05	▼
	臺南市	0.15	0.12	▲		臺南市	0.15	0.21	▼		臺南市	0.08	0.05	▲
高屏區	高雄市	0.09	0.08	▲	高屏區	高雄市	0.05	0.08	▼	高屏區	高雄市	0.11	0.08	▲
	屏東縣	0.13	0.13	—		屏東縣	0.03	0.03	—		屏東縣	0.21	0.11	▲
	澎湖縣	0.00	0.07	▼		澎湖縣	0.04	0.04	—		澎湖縣	0.37	0.10	▲
東區	花蓮縣	0.12	0.47	▼	東區	花蓮縣	0.11	0.00	▲	東區	花蓮縣	0.00	0.02	▼
	臺東縣	0.06	0.05	▲		臺東縣	0.00	0.07	▼		臺東縣	0.14	0.13	—

發燒

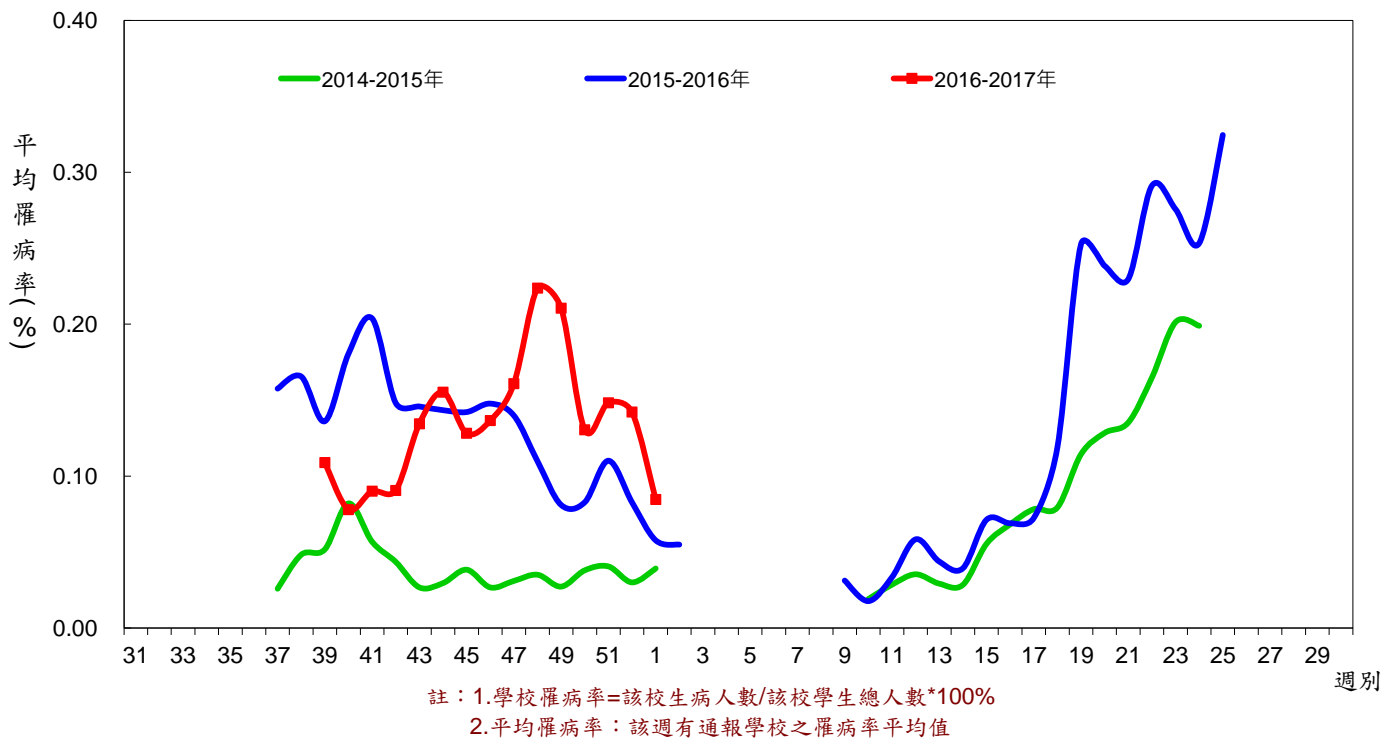
紅眼症

水痘

區別	縣市別	本週	前三週 平均值	較前三週 平均值增減	區別	縣市別	本週	前三週 平均值	較前三週 平均值增減	區別	縣市別	本週	前三週 平均值	較前三週 平均值增減
台北區	臺北市	0.40	0.40	—	台北區	臺北市	0.000	0.000	—	台北區	臺北市	0.006	0.010	▼
	新北市	0.48	0.40	▲		新北市	0.000	0.000	—		新北市	0.002	0.001	▲
	基隆市	0.93	1.14	▼		基隆市	0.000	0.000	—		基隆市	0.025	0.000	▲
	宜蘭縣	1.21	0.98	▲		宜蘭縣	0.000	0.000	—		宜蘭縣	0.000	0.000	—
	金門縣	0.82	0.21	▲		金門縣	0.000	0.000	—		金門縣	0.000	0.000	—
	連江縣	0.00	0.20	▼		連江縣	0.000	0.000	—		連江縣	0.000	0.000	—
北區	桃園市	0.18	0.39	▼	北區	桃園市	0.000	0.000	—	北區	桃園市	0.000	0.002	▼
	新竹市	0.23	0.33	▼		新竹市	0.000	0.000	—		新竹市	0.000	0.011	▼
	新竹縣	0.52	0.74	▼		新竹縣	0.000	0.000	—		新竹縣	0.010	0.000	▲
	苗栗縣	0.41	0.32	▲		苗栗縣	0.087	0.087	—		苗栗縣	0.002	0.029	▼
中區	臺中市	0.34	0.38	▼	中區	臺中市	0.000	0.000	—	中區	臺中市	0.010	0.002	▲
	彰化縣	0.37	0.30	▲		彰化縣	0.067	0.000	▲		彰化縣	0.000	0.007	▼
	南投縣	0.67	1.11	▼		南投縣	0.000	0.000	—		南投縣	0.000	0.000	—
南區	雲林縣	0.25	0.31	▼	南區	雲林縣	0.000	0.016	▼	南區	雲林縣	0.000	0.000	—
	嘉義市	0.41	0.57	▼		嘉義市	0.100	0.000	▲		嘉義市	0.008	0.023	▼
	嘉義縣	0.40	0.29	▲		嘉義縣	0.000	0.000	—		嘉義縣	0.000	0.000	—
	臺南市	0.43	0.40	—		臺南市	0.000	0.157	▼		臺南市	0.002	0.001	▲
高屏區	高雄市	0.43	0.41	—	高屏區	高雄市	0.069	0.057	▲	高屏區	高雄市	0.000	0.000	▼
	屏東縣	0.44	0.57	▼		屏東縣	0.000	0.108	▼		屏東縣	0.014	0.003	▲
	澎湖縣	0.12	0.18	▼		澎湖縣	0.000	0.000	—		澎湖縣	0.000	0.011	▼
東區	花蓮縣	0.51	0.43	▲	東區	花蓮縣	0.000	0.000	—	東區	花蓮縣	0.000	0.000	—
	臺東縣	0.22	0.18	▲		臺東縣	0.000	0.000	—		臺東縣	0.010	0.000	▲

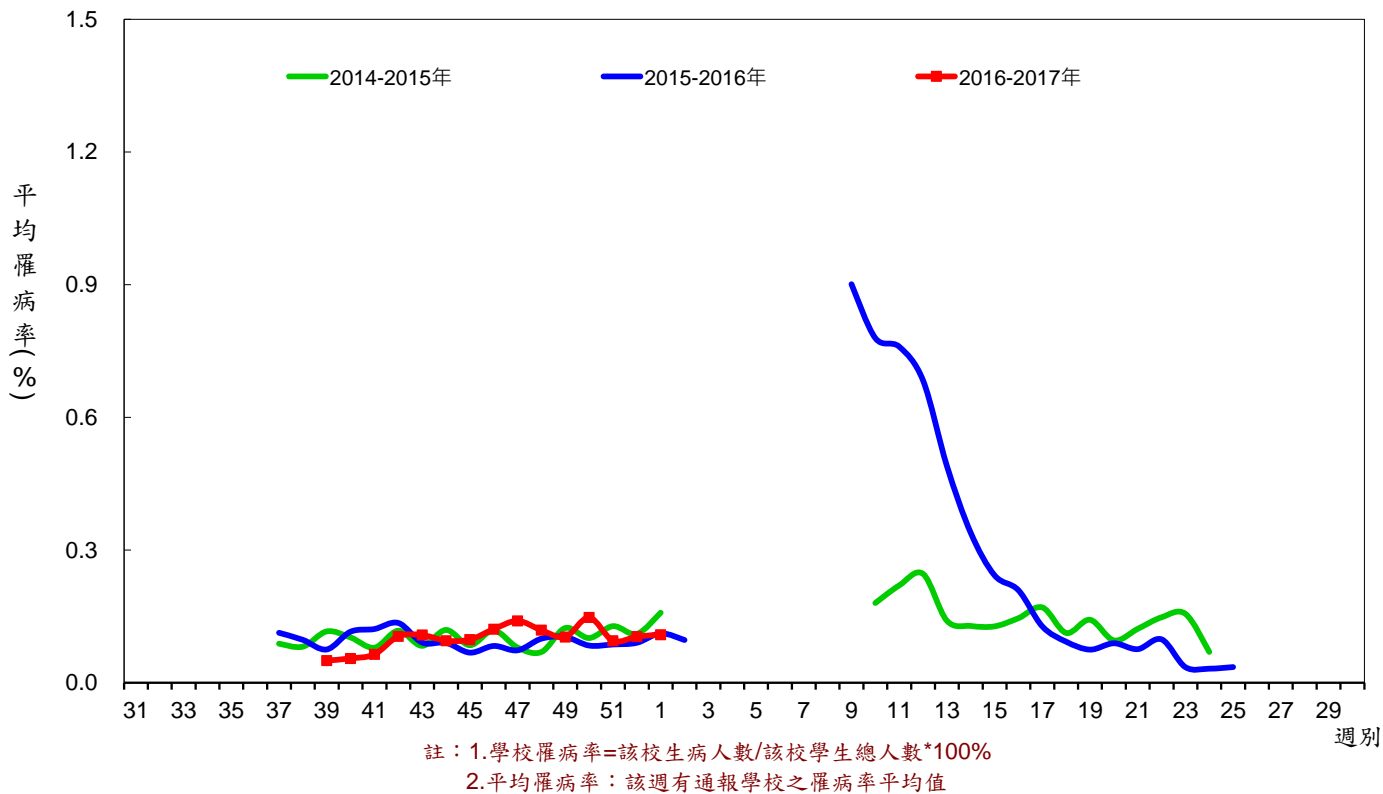
5. 腸病毒平均罹病率趨勢圖（歷年同期）：

台灣地區學校傳染病監視通報平均罹病率同期比較圖 -- 腸病毒



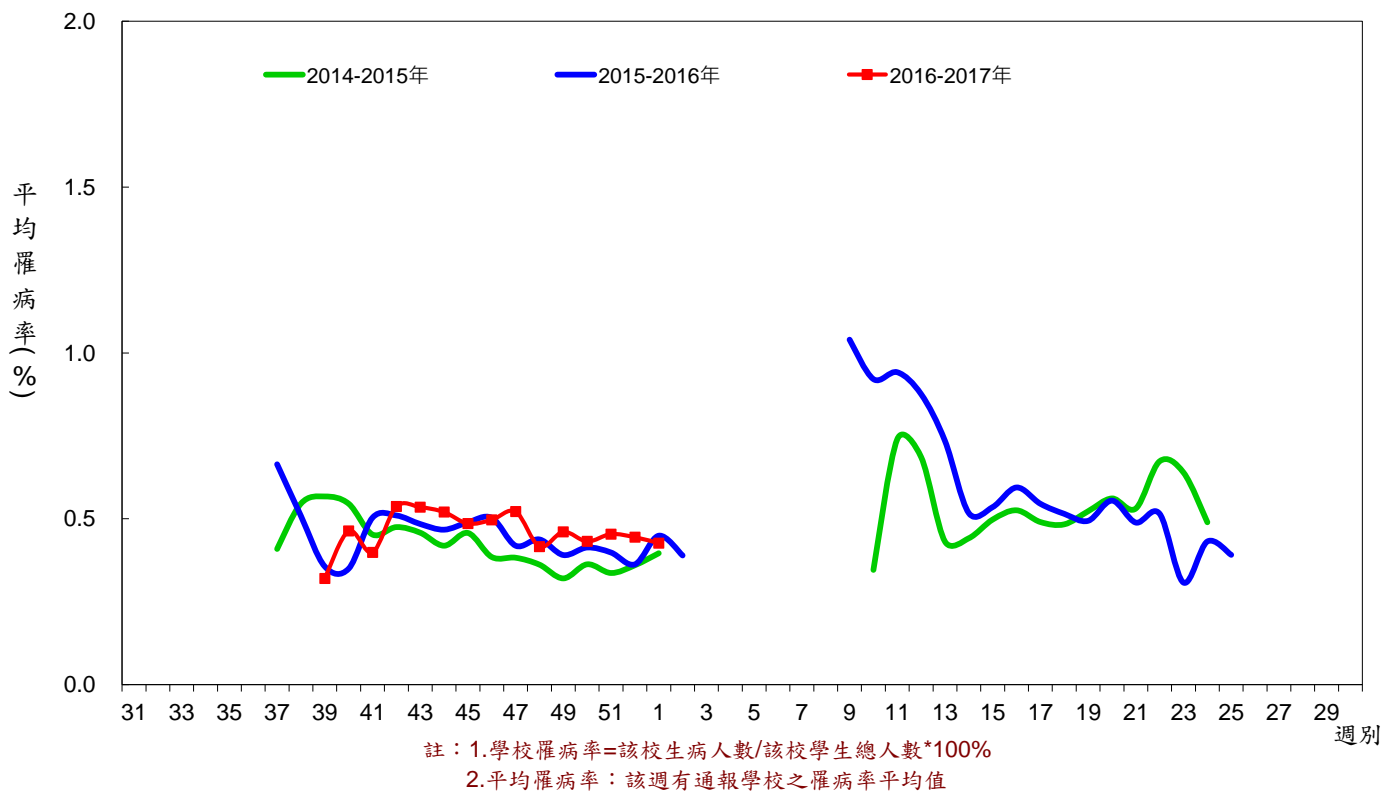
6. 類流感平均罹病率趨勢圖（歷年同期）：

台灣地區學校傳染病監視通報平均罹病率同期比較圖--類流感



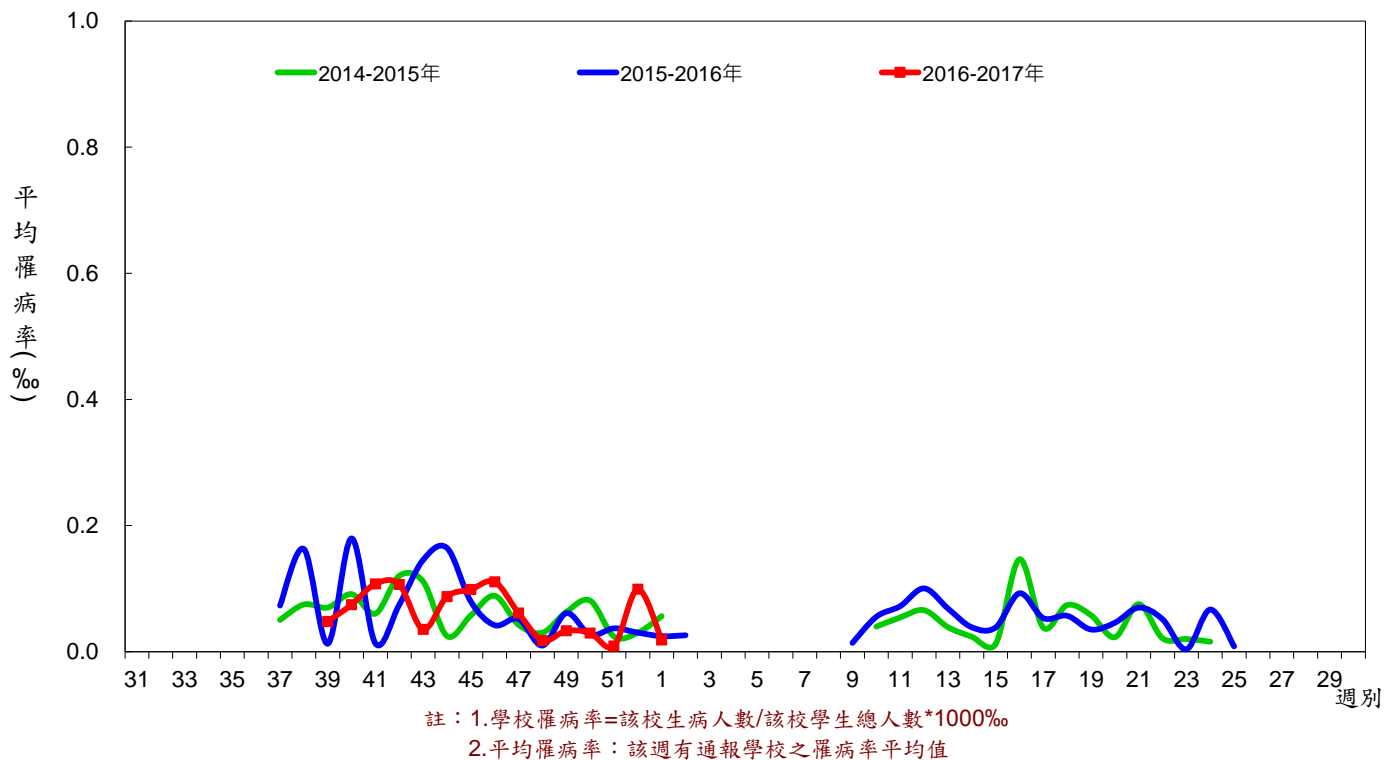
7. 發燒平均罹病率趨勢圖（歷年同期）：

台灣地區學校傳染病監視通報平均罹病率同期比較圖--發燒



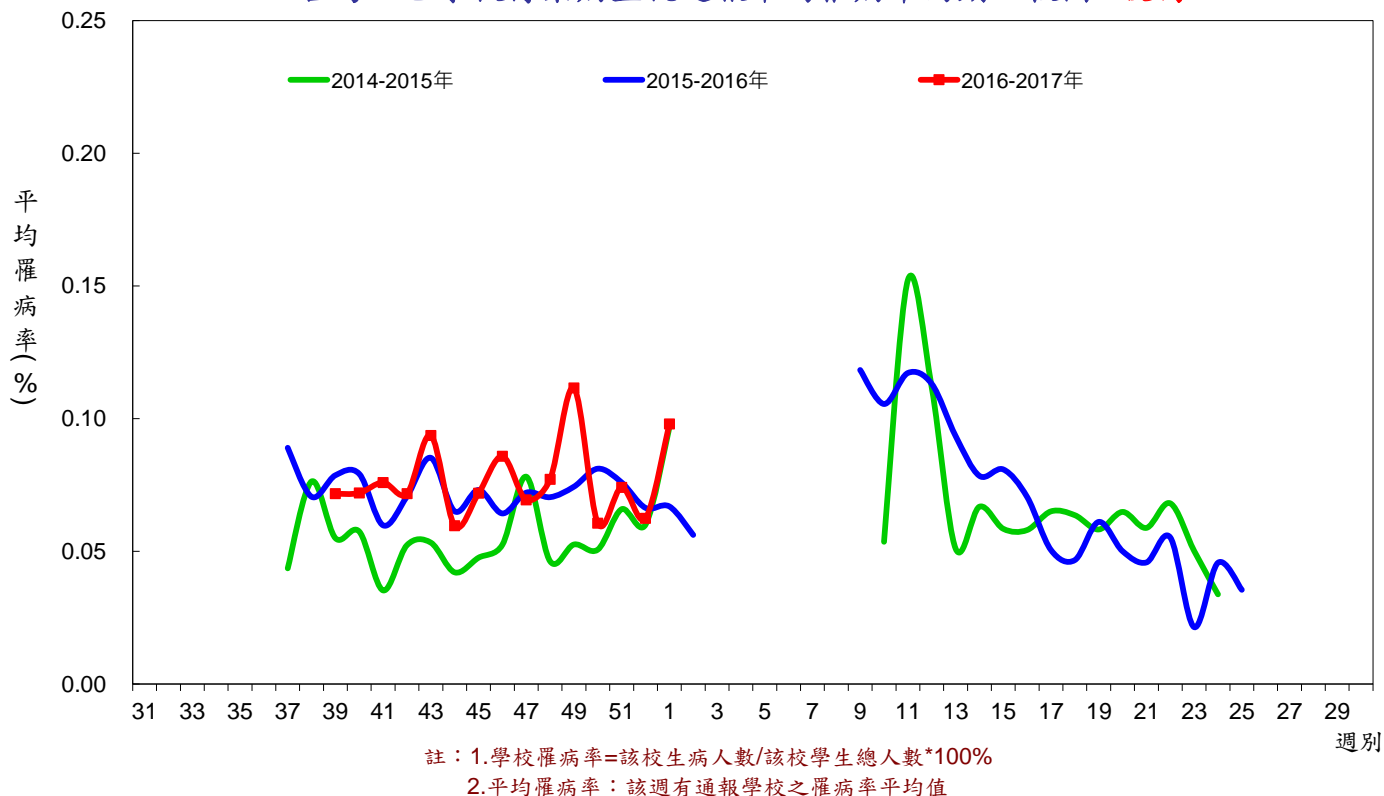
8. 紅眼症平均罹病率趨勢圖（歷年同期）：

台灣地區學校傳染病監視通報平均罹病率同期比較圖--紅眼症



9. 腹瀉平均罹病率趨勢圖（歷年同期）：

台灣地區學校傳染病監視通報平均罹病率同期比較圖--腹瀉



10. 水痘平均罹病率趨勢圖（歷年同期）：

台灣地區學校傳染病監視通報平均罹病率同期比較圖--水痘

