

## 2016 年第 23 週 (2016.6.5 ~ 2016.6.11) 學校傳染病監視通報分析

目前有 683 所公立國小及其附設幼兒園 (佔全國公立國小數約 25.8%) 志願每週進行學校傳染病監視通報作業

本(23)週全國腸病毒平均罹病情形較前三週持平，水痘較前三週略升，其餘4項監測疾病均下降。因本週適逢端午節連續假期，國內腸病毒門、急診就診人次較前一週略升，預計六月中下旬達高峰，目前社區仍以感染克沙奇A型輕症為主，請加強學童個人衛生，並落實生病不上課；另請轉知所轄學校，如有疑似群聚事件，請立即通知衛生單位，以利採取相關防疫措施。

各項統計值計算邏輯：

- 1.通報率(%)=該週實際通報學校數/該週應通報學校數\*100%
- 2.學校罹病率(%)=該校生病人數/該校學生總人數\*100%
- 3.平均罹病率(%)=該週有通報學校之罹病率平均值
- 4.學校生病情形(%)=該校生病總人日數/該校學生應上課總人日數\*100%
- 5.平均生病情形(%)=該週有通報學校之生病情形平均值
- 6.學校生病學童生病仍上課情形(%)=該校生病仍上課總人日數/該校生病總人日數\*100%
- 7.平均生病學童生病仍上課情形(%)=該週有通報學校之生病學童生病仍上課情形平均值
- 8.學校生病學童生病在家休息情形(%)=該校生病在家休息總人日數/該校生病總人日數\*100%
- 9.平均生病學童生病在家休息情形(%)=該週有通報學校之生病學童生病在家休息情形平均值
- 10.學校生病學童生病住院情形(%)=該校生病住院總人日數/該校生病總人日數\*100%
- 11.平均生病學童生病住院情形(%)=該週有通報學校之生病學童生病住院情形平均值
- 12.該週期望值=前三年當週與前後各二週 (共十五週) 之平均罹病率平均值
- 13.各項疾病平均罹病率除紅眼症為‰外，其餘皆為%

備註：1.各項統計值係以小數點下二位或三位呈現。  
2.各項統計值與前三週平均值增減未達 10%者以持平標示。

一、本週學校傳染病監視通報基本資料：

	本週 (%)	較前三週 平均值(%)	較前三週 平均值增減
通報率	100	100	—
全部疾病平均罹病率	0.65	0.97	▼
平均生病情形	0.39	0.60	▼

## 二、疫情統計分析：

### 1. 全國各項疾病平均罹病率分析：

疾病名稱	平均罹病率				
	本週	前三週 平均值	較前三週 增減	較期望值 增減	較2015年 同期增減
類流感	0.03	0.09	▼	▼	▼
腸病毒	0.28	0.25	—	▲	▲
腹瀉	0.02	0.05	▼	▼	▼
發燒	0.31	0.52	▼	▼	▼
紅眼症	0.00	0.06	▼	▼	▼
水痘	0.007	0.005	▲	ND	▲

備註：1.各項疾病平均罹病率除紅眼症為‰外，其餘皆為%

2.ND代表無資料

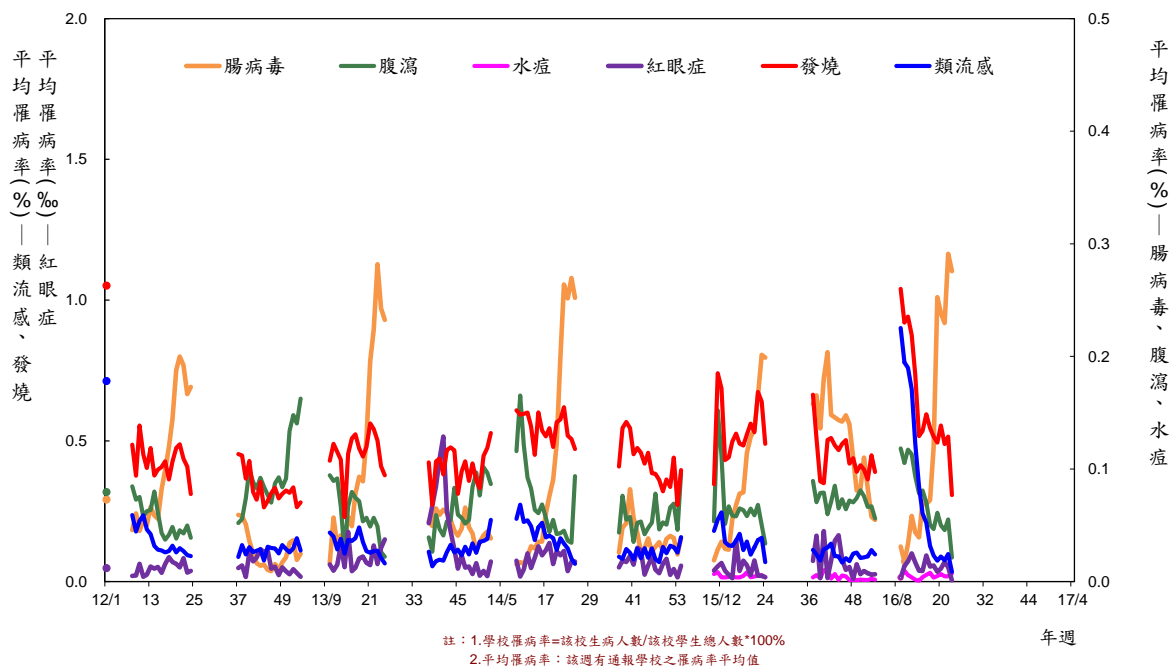
### 2. 各區各項疾病平均罹病率分析：

疾病名稱	類流感		腸病毒		腹瀉	
	本週	較前三週 平均值增減	本週	較前三週 平均值增減	本週	較前三週 平均值增減
台北區	0.01	▼	0.27	▼	0.02	▼
北區	0.01	▼	0.25	▲	0.01	▼
中區	0.05	▼	0.24	—	0.02	▼
南區	0.02	▼	0.38	▲	0.02	▼
高屏區	0.08	▼	0.21	▲	0.02	▼
東區	0.00	▼	0.27	▼	0.06	▼

疾病名稱	發燒		紅眼症		水痘	
	本週	較前三週 平均值增減	本週	較前三週 平均值增減	本週	較前三週 平均值增減
台北區	0.48	▼	0.018	▼	0.015	▲
北區	0.25	▼	0.010	▼	0.007	▲
中區	0.32	▼	0.000	▼	0.017	▲
南區	0.26	▼	0.000	▼	0.005	▲
高屏區	0.25	▼	0.000	▼	0.001	▼
東區	0.46	▲	0.000	▼	0.000	—

### 3. 平均罹病率趨勢圖（疾病別）：

台灣地區學校傳染病監視通報平均罹病率歷年趨勢圖--疾病別  
2012年第1週~2016年第23週



#### 4. 各縣市各項疾病平均罹病率分析：

##### 類流感

##### 腸病毒

##### 腹瀉

區別	縣市別	本週	前三週 平均值	較前三週 平均值增減	區別	縣市別	本週	前三週 平均值	較前三週 平均值增減	區別	縣市別	本週	前三週 平均值	較前三週 平均值增減
台北區	臺北市	0.02	0.06	▼	台北區	臺北市	0.35	0.28	▲	台北區	臺北市	0.02	0.03	▼
	新北市	0.01	0.08	▼		新北市	0.41	0.61	▼		新北市	0.00	0.04	▼
	基隆市	0.08	0.30	▼		基隆市	0.33	0.32	—		基隆市	0.12	0.19	▼
	宜蘭縣	0.01	0.09	▼		宜蘭縣	0.07	0.09	▼		宜蘭縣	0.03	0.07	▼
	金門縣	0.00	0.00	—		金門縣	0.32	0.05	▲		金門縣	0.00	0.01	▼
	連江縣	0.00	0.00	—		連江縣	0.00	0.00	—		連江縣	0.00	0.00	—
北區	桃園市	0.01	0.02	▼	北區	桃園市	0.18	0.15	▲	北區	桃園市	0.01	0.16	▼
	新竹市	0.00	0.02	▼		新竹市	0.31	0.18	▲		新竹市	0.00	0.01	▼
	新竹縣	0.00	0.17	▼		新竹縣	0.21	0.34	▼		新竹縣	0.00	0.07	▼
	苗栗縣	0.01	0.02	▼		苗栗縣	0.30	0.22	▲		苗栗縣	0.01	0.03	▼
中區	臺中市	0.06	0.07	▼	中區	臺中市	0.33	0.29	▲	中區	臺中市	0.02	0.04	▼
	彰化縣	0.02	0.06	▼		彰化縣	0.12	0.16	▼		彰化縣	0.02	0.04	▼
	南投縣	0.05	0.09	▼		南投縣	0.20	0.20	—		南投縣	0.00	0.04	▼
南區	雲林縣	0.00	0.03	▼	南區	雲林縣	0.03	0.12	▼	南區	雲林縣	0.01	0.03	▼
	嘉義市	0.05	0.06	▼		嘉義市	0.23	0.20	▲		嘉義市	0.06	0.10	▼
	嘉義縣	0.01	0.09	▼		嘉義縣	0.77	0.46	▲		嘉義縣	0.00	0.04	▼
	臺南市	0.01	0.12	▼		臺南市	0.36	0.34	—		臺南市	0.03	0.06	▼
高屏區	高雄市	0.08	0.07	▲	高屏區	高雄市	0.24	0.25	—	高屏區	高雄市	0.02	0.05	▼
	屏東縣	0.02	0.15	▼		屏東縣	0.14	0.10	▲		屏東縣	0.02	0.03	▼
	澎湖縣	0.48	0.30	▲		澎湖縣	0.47	0.40	▲		澎湖縣	0.06	0.01	▲
東區	花蓮縣	0.00	0.11	▼	東區	花蓮縣	0.21	0.38	▼	東區	花蓮縣	0.00	0.00	—
	臺東縣	0.00	0.02	▼		臺東縣	0.30	0.27	▲		臺東縣	0.08	0.09	▼

##### 發燒

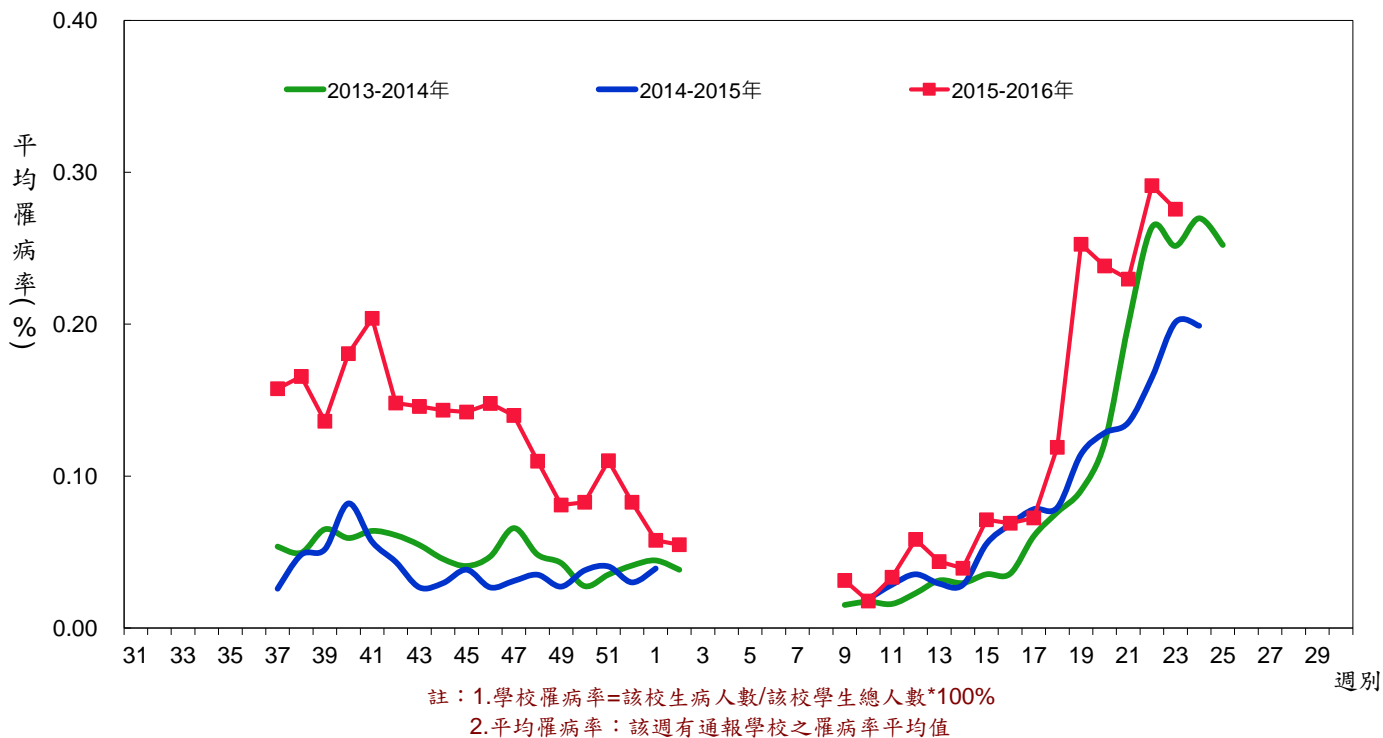
##### 紅眼症

##### 水痘

區別	縣市別	本週	前三週 平均值	較前三週 平均值增減	區別	縣市別	本週	前三週 平均值	較前三週 平均值增減	區別	縣市別	本週	前三週 平均值	較前三週 平均值增減
台北區	臺北市	0.28	0.51	▼	台北區	臺北市	0.000	0.100	▼	台北區	臺北市	0.000	0.001	▼
	新北市	0.53	0.42	▲		新北市	0.000	0.132	▼		新北市	0.011	0.022	▼
	基隆市	0.92	0.88	—		基隆市	0.227	0.076	▲		基隆市	0.000	0.000	—
	宜蘭縣	0.15	0.68	▼		宜蘭縣	0.000	0.102	▼		宜蘭縣	0.046	0.018	▲
	金門縣	1.50	1.44	—		金門縣	0.000	0.000	—		金門縣	0.000	0.000	—
	連江縣	0.28	0.31	—		連江縣	0.000	0.000	—		連江縣	0.000	0.000	—
北區	桃園市	0.33	0.38	▼	北區	桃園市	0.000	0.012	▼	北區	桃園市	0.003	0.000	▲
	新竹市	0.36	0.40	—		新竹市	0.142	0.000	▲		新竹市	0.000	0.009	▼
	新竹縣	0.39	0.90	▼		新竹縣	0.000	0.000	—		新竹縣	0.000	0.000	—
	苗栗縣	0.15	0.34	▼		苗栗縣	0.000	0.096	▼		苗栗縣	0.012	0.000	▲
中區	臺中市	0.23	0.50	▼	中區	臺中市	0.000	0.122	▼	中區	臺中市	0.033	0.018	▲
	彰化縣	0.46	0.70	▼		彰化縣	0.000	0.053	▼		彰化縣	0.002	0.001	▲
	南投縣	0.31	0.51	▼		南投縣	0.000	0.053	▼		南投縣	0.000	0.000	—
南區	雲林縣	0.26	0.40	▼	南區	雲林縣	0.000	0.000	—	南區	雲林縣	0.000	0.000	—
	嘉義市	0.25	0.61	▼		嘉義市	0.000	0.000	—		嘉義市	0.014	0.003	▲
	嘉義縣	0.34	0.71	▼		嘉義縣	0.000	0.000	—		嘉義縣	0.000	0.004	▼
	臺南市	0.22	0.49	▼		臺南市	0.000	0.111	—		臺南市	0.006	0.002	▲
高屏區	高雄市	0.31	0.49	▼	高屏區	高雄市	0.000	0.040	▼	高屏區	高雄市	0.000	0.005	▼
	屏東縣	0.24	0.57	▼		屏東縣	0.000	0.011	▼		屏東縣	0.000	0.009	▼
	澎湖縣	0.11	0.37	▼		澎湖縣	0.000	0.000	—		澎湖縣	0.000	0.000	—
東區	花蓮縣	0.31	0.20	▲	東區	花蓮縣	0.000	0.000	—	東區	花蓮縣	0.000	0.000	—
	臺東縣	0.53	0.40	▲		臺東縣	0.000	0.069	▼		臺東縣	0.000	0.000	—

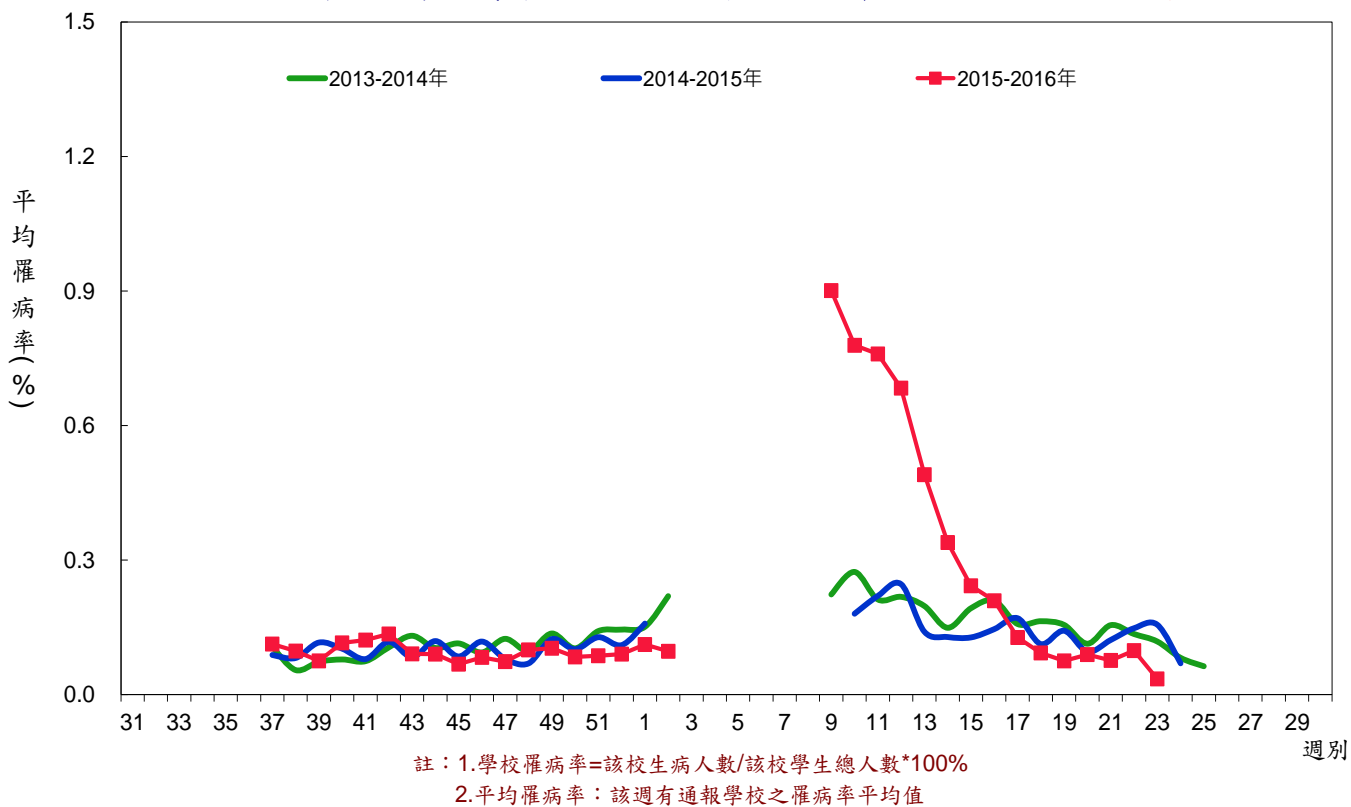
5. 腸病毒平均罹病率趨勢圖（歷年同期）：

台灣地區學校傳染病監視通報平均罹病率同期比較圖 -- 腸病毒



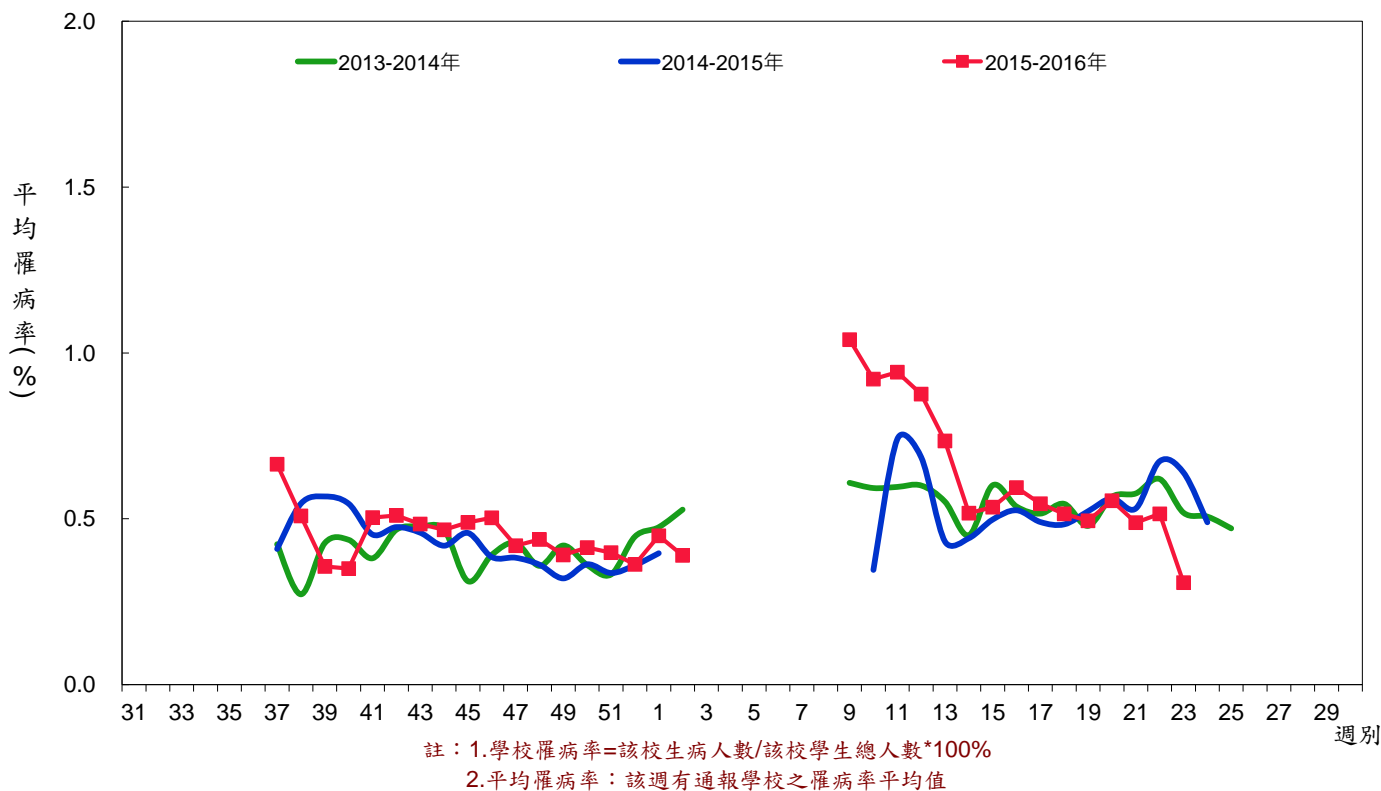
6. 類流感平均罹病率趨勢圖（歷年同期）：

台灣地區學校傳染病監視通報平均罹病率同期比較圖--類流感



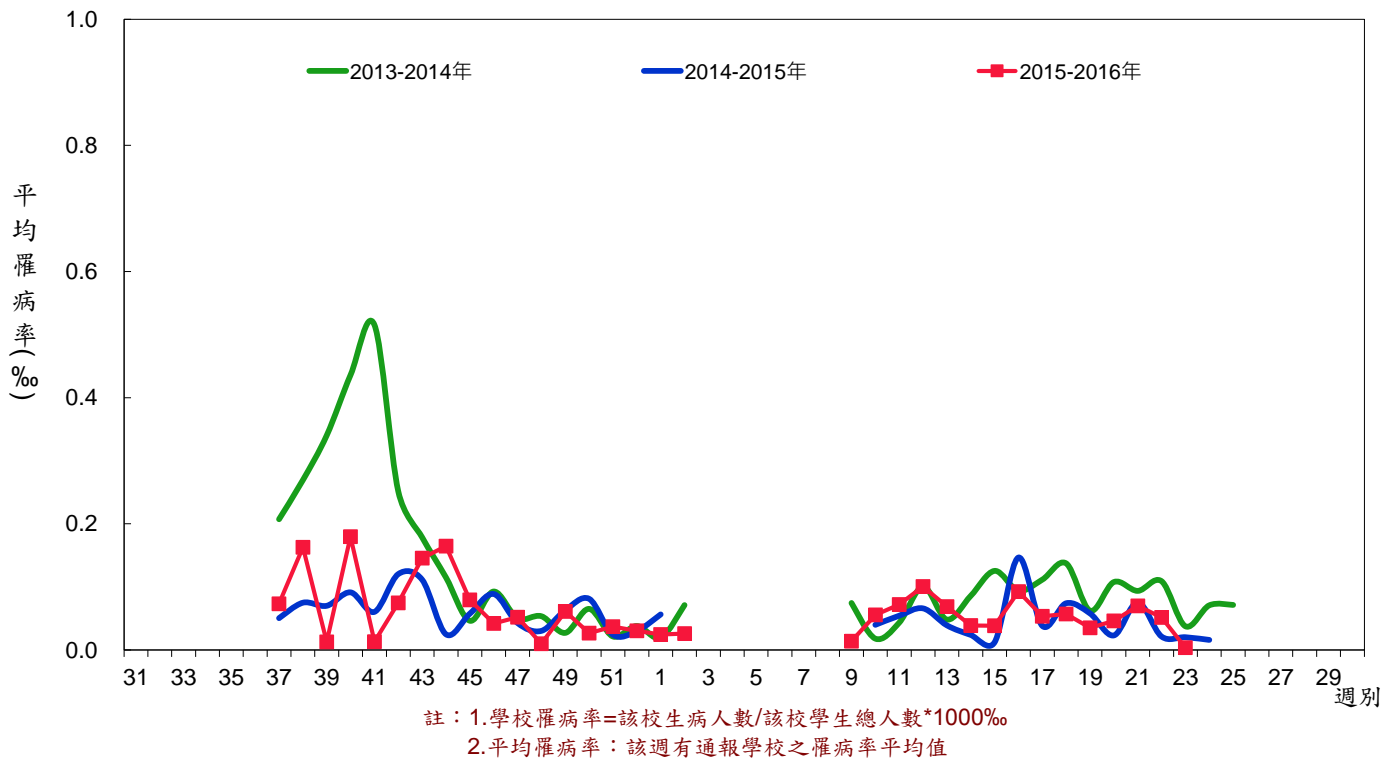
7. 發燒平均罹病率趨勢圖（歷年同期）：

台灣地區學校傳染病監視通報平均罹病率同期比較圖--發燒



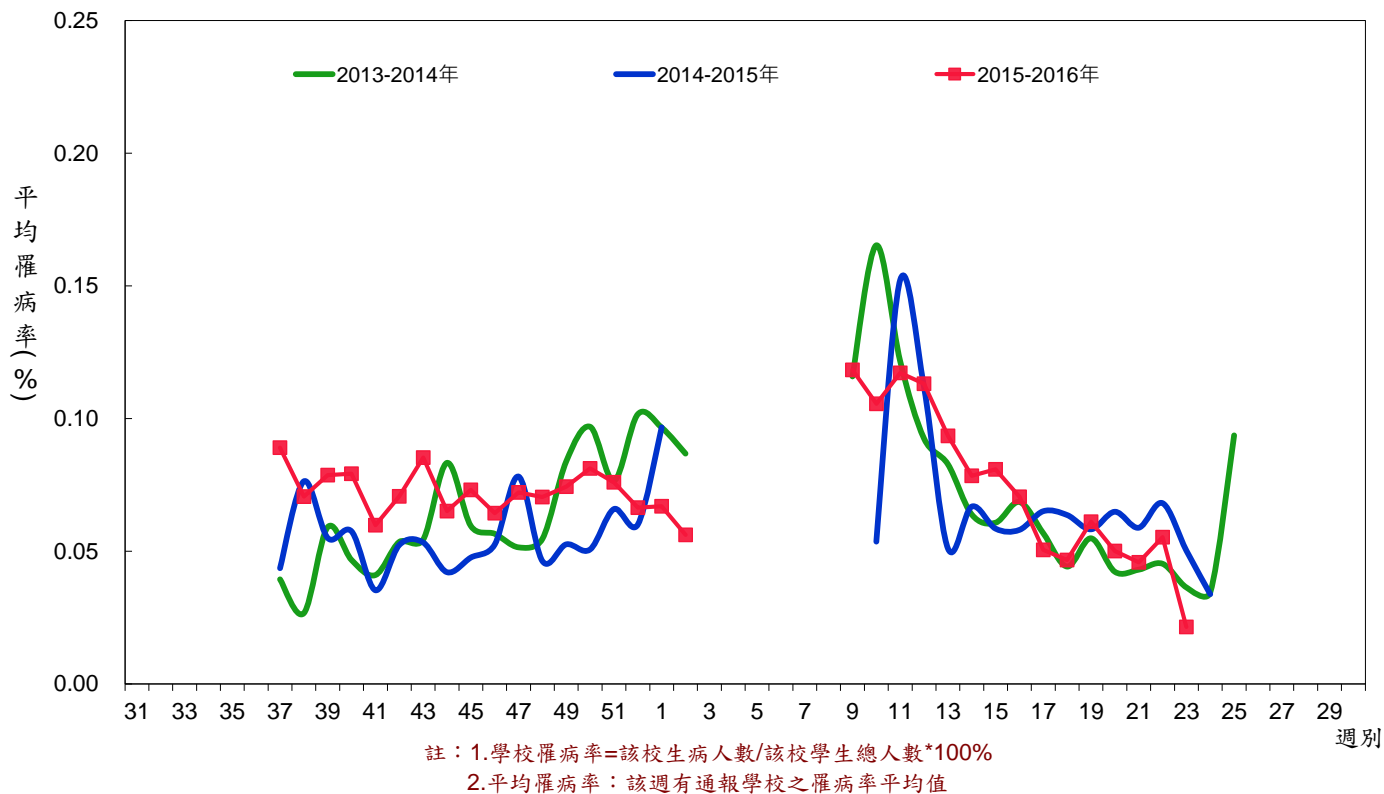
8. 紅眼症平均罹病率趨勢圖（歷年同期）：

台灣地區學校傳染病監視通報平均罹病率同期比較圖--紅眼症



9. 腹瀉平均罹病率趨勢圖（歷年同期）：

台灣地區學校傳染病監視通報平均罹病率同期比較圖--腹瀉



10. 水痘平均罹病率趨勢圖（歷年同期）：

台灣地區學校傳染病監視通報平均罹病率同期比較圖--水痘

