

## 2016 年第 41 週（2016.10.09 ~ 2016.10.15）學校傳染病監視通報分析

目前有 677 所公立國小及其附設幼兒園（佔全國公立國小數約 26%）志願每週進行學校傳染病監視通報作業

本(41)週全國類流感與紅眼症平均罹病情形較前兩週上升，其餘4項監測疾病則為持平或下降。國內腸病毒疫情呈小幅度流行，社區以感染克沙奇A型之輕症為主；全國類流感疫情處平穩低點，惟部份縣市類流感平均罹病率較上(40)週上升，請加強學童個人衛生，並落實生病不上課。另請轉知所轄學校，如有疑似群聚事件，請立即通知衛生單位，以利採取相關防疫措施。

各項統計值計算邏輯：

1. 通報率(%)=該週實際通報學校數/該週應通報學校數\*100%
2. 學校罹病率(%)=該校生病人數/該校學生總人數\*100%
3. 平均罹病率(%)=該週有通報學校之罹病率平均值
4. 學校生病情形(%)=該校生病總人日數/該校學生應上課總人日數\*100%
5. 平均生病情形(%)=該週有通報學校之生病情形平均值
6. 學校生病學童生病仍上課情形(%)=該校生病仍上課總人日數/該校生病總人日數\*100%
7. 平均生病學童生病仍上課情形(%)=該週有通報學校之生病學童生病仍上課情形平均值
8. 學校生病學童生病在家休息情形(%)=該校生病在家休息總人日數/該校生病總人日數\*100%
9. 平均生病學童生病在家休息情形(%)=該週有通報學校之生病學童生病在家休息情形平均值
10. 學校生病學童生病住院情形(%)=該校生病住院總人日數/該校生病總人日數\*100%
11. 平均生病學童生病住院情形(%)=該週有通報學校之生病學童生病住院情形平均值
12. 該週期望值=前三年當週與前後各二週（共十五週）之平均罹病率平均值
13. 各項疾病平均罹病率除紅眼症為‰外，其餘皆為%

- 備註：1.各項統計值係以小數點下二位或三位呈現。  
2.各項統計值與前兩週平均值增減未達 10%者以持平標示。

### 一、本週學校傳染病監視通報基本資料：

	本週 (%)	較前兩週 平均值(%)	較前兩週 平均值增減
通報率	100	100	—
全部疾病平均罹病率	0.74	0.67	—
平均生病情形	0.41	0.37	▲

## 二、疫情統計分析：

### 1. 全國各項疾病平均罹病率分析：

疾病名稱	平均罹病率				
	本週	前兩週 平均值	較前兩週 增減	較期望值 增減	較2015年 同期增減
類流感	0.06	0.05	▲	▼	▼
腸病毒	0.09	0.09	—	▼	▼
腹瀉	0.08	0.07	—	▲	▲
發燒	0.40	0.39	—	▼	▼
紅眼症	0.108	0.061	▲	▼	▲
水痘	0.002	0.004	▼	ND	▼

備註：1.各項疾病平均罹病率除紅眼症為‰外，其餘皆為%

2.ND代表無資料

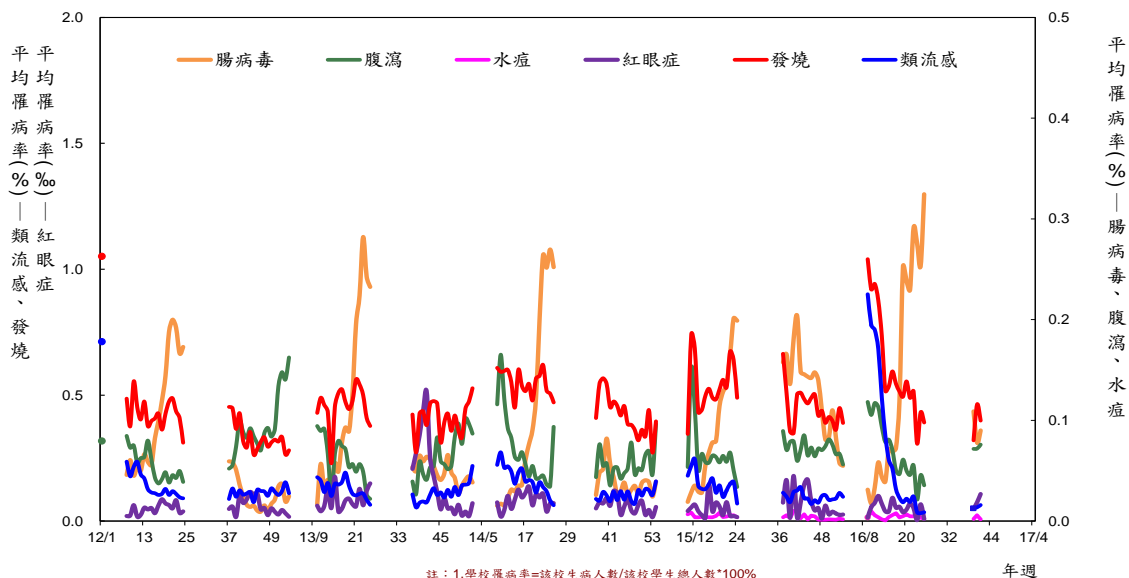
### 2. 各區各項疾病平均罹病率分析：

疾病名稱	類流感		腸病毒		腹瀉	
	本週	較前兩週 平均值增減	本週	較前兩週 平均值增減	本週	較前兩週 平均值增減
台北區	0.03	▼	0.07	—	0.08	—
北區	0.03	▼	0.04	▼	0.12	▲
中區	0.08	—	0.13	▲	0.07	▼
南區	0.08	▲	0.09	▲	0.07	—
高屏區	0.09	▲	0.12	—	0.09	▲
東區	0.02	▲	0.00	▼	0.00	—

疾病名稱	發燒		紅眼症		水痘	
	本週	較前兩週 平均值增減	本週	較前兩週 平均值增減	本週	較前兩週 平均值增減
台北區	0.43	▼	0.014	▼	0.000	—
北區	0.34	▼	0.000	▼	0.002	▼
中區	0.50	▲	0.054	▲	0.002	▼
南區	0.39	—	0.183	▲	0.001	▼
高屏區	0.42	▲	0.057	▼	0.002	▼
東區	0.19	▼	0.523	▲	0.007	▲

### 3. 平均罹病率趨勢圖（疾病別）：

台灣地區學校傳染病監視通報平均罹病率歷年趨勢圖--疾病別  
2012年第1週~2016年第41週



#### 4. 各縣市各項疾病平均罹病率分析：

##### 類流感

##### 腸病毒

##### 腹瀉

區別	縣市別	本週	前兩週 平均值	較前兩週 平均值增減	區別	縣市別	本週	前兩週 平均值	較前兩週 平均值增減	區別	縣市別	本週	前兩週 平均值	較前兩週 平均值增減
台北區	臺北市	0.06	0.07	▼	台北區	臺北市	0.10	0.12	▼	台北區	臺北市	0.06	0.02	▲
	新北市	0.02	0.02	—		新北市	0.09	0.07	▲		新北市	0.06	0.09	▼
	基隆市	0.10	0.07	▲		基隆市	0.02	0.07	▼		基隆市	0.31	0.30	—
	宜蘭縣	0.01	0.02	▼		宜蘭縣	0.07	0.10	▼		宜蘭縣	0.09	0.08	▲
	金門縣	0.00	0.00	—		金門縣	0.05	0.05	—		金門縣	0.00	0.00	—
	連江縣	0.00	0.00	—		連江縣	0.00	0.00	—		連江縣	0.00	0.05	▼
北區	桃園市	0.01	0.12	▼	北區	桃園市	0.02	0.03	▼	北區	桃園市	0.07	0.04	▲
	新竹市	0.03	0.00	▲		新竹市	0.08	0.05	▲		新竹市	0.01	0.33	▼
	新竹縣	0.00	0.00	—		新竹縣	0.02	0.04	▼		新竹縣	0.44	0.24	▲
	苗栗縣	0.04	0.02	▲		苗栗縣	0.05	0.17	▼		苗栗縣	0.04	0.04	—
中區	臺中市	0.12	0.08	▲	中區	臺中市	0.19	0.11	▲	中區	臺中市	0.05	0.09	▼
	彰化縣	0.04	0.03	▲		彰化縣	0.11	0.04	▲		彰化縣	0.06	0.04	▲
	南投縣	0.02	0.01	▲		南投縣	0.02	0.16	▼		南投縣	0.10	0.17	▼
南區	雲林縣	0.05	0.06	▼	南區	雲林縣	0.13	0.08	▲	南區	雲林縣	0.01	0.03	▼
	嘉義市	0.11	0.04	▲		嘉義市	0.05	0.08	▼		嘉義市	0.13	0.14	—
	嘉義縣	0.02	0.02	—		嘉義縣	0.03	0.02	▲		嘉義縣	0.11	0.07	▲
	臺南市	0.10	0.02	▲		臺南市	0.11	0.11	—		臺南市	0.06	0.06	—
高屏區	高雄市	0.09	0.03	▲	高屏區	高雄市	0.17	0.17	—	高屏區	高雄市	0.07	0.05	▲
	屏東縣	0.10	0.04	▲		屏東縣	0.10	0.09	—		屏東縣	0.11	0.09	▲
	澎湖縣	0.03	0.03	—		澎湖縣	0.10	0.07	▲		澎湖縣	0.02	0.04	▼
東區	花蓮縣	0.00	0.00	—	東區	花蓮縣	0.00	0.06	▼	東區	花蓮縣	0.00	0.00	—
	臺東縣	0.03	0.01	▲		臺東縣	0.00	0.00	—		臺東縣	0.00	0.00	—

##### 發燒

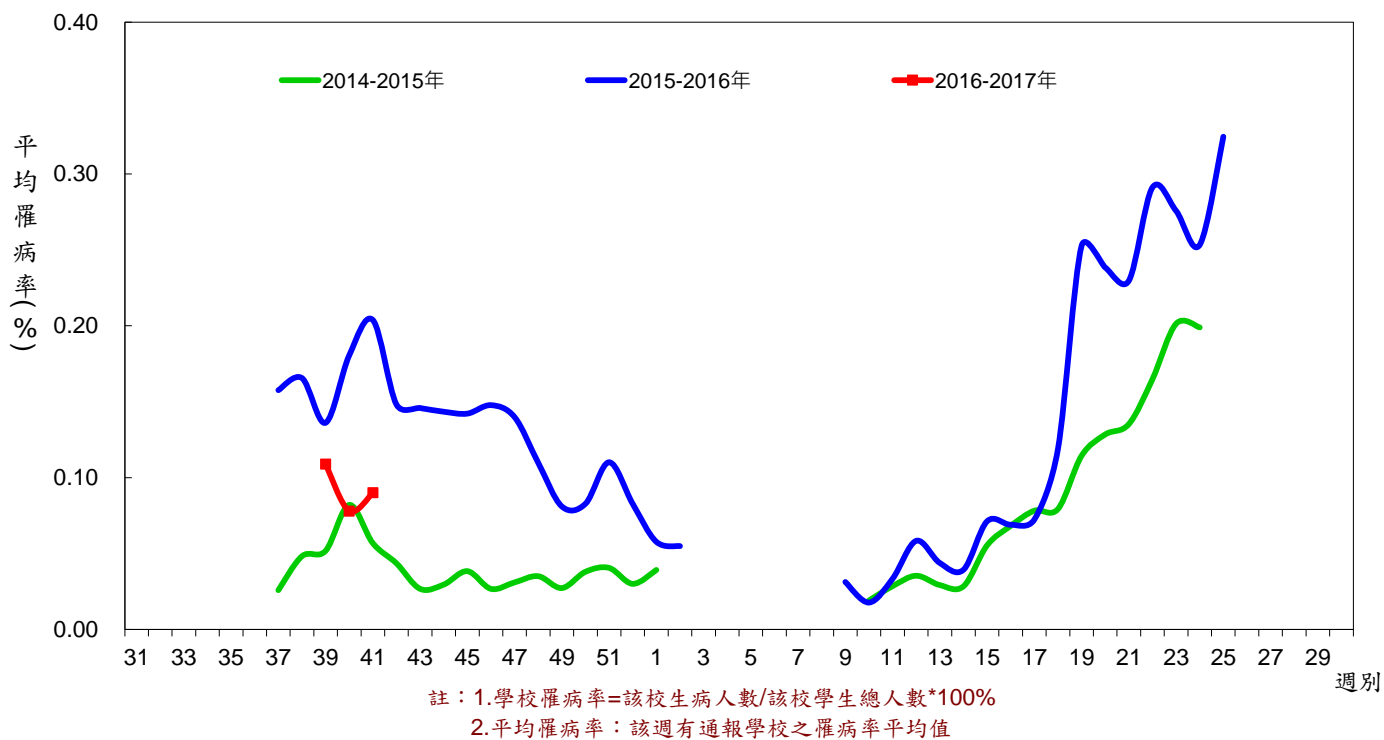
##### 紅眼症

##### 水痘

區別	縣市別	本週	前兩週 平均值	較前兩週 平均值增減	區別	縣市別	本週	前兩週 平均值	較前兩週 平均值增減	區別	縣市別	本週	前兩週 平均值	較前兩週 平均值增減
台北區	臺北市	0.42	0.42	—	台北區	臺北市	0.000	0.000	—	台北區	臺北市	0.000	0.012	▼
	新北市	0.30	0.33	—		新北市	0.041	0.172	▼		新北市	0.000	0.001	▼
	基隆市	0.84	0.57	▲		基隆市	0.000	0.000	—		基隆市	0.000	0.000	—
	宜蘭縣	0.53	0.49	—		宜蘭縣	0.000	0.141	▼		宜蘭縣	0.000	0.003	▼
	金門縣	0.45	0.84	▼		金門縣	0.000	0.000	—		金門縣	0.000	0.000	—
	連江縣	0.19	1.20	▼		連江縣	0.000	0.000	—		連江縣	0.000	0.000	—
北區	桃園市	0.31	0.43	▼	北區	桃園市	0.000	0.024	▼	北區	桃園市	0.000	0.003	▼
	新竹市	0.49	0.23	▲		新竹市	0.000	0.000	—		新竹市	0.000	0.004	▼
	新竹縣	0.37	0.79	▼		新竹縣	0.000	0.000	—		新竹縣	0.000	0.000	—
	苗栗縣	0.32	0.30	—		苗栗縣	0.000	0.022	▼		苗栗縣	0.004	0.003	▲
中區	臺中市	0.43	0.41	—	中區	臺中市	0.107	0.012	▲	中區	臺中市	0.000	0.018	▼
	彰化縣	0.40	0.30	▲		彰化縣	0.000	0.000	—		彰化縣	0.007	0.008	—
	南投縣	0.83	0.71	▲		南投縣	0.000	0.000	—		南投縣	0.000	0.000	—
南區	雲林縣	0.33	0.29	▲	南區	雲林縣	0.000	0.045	▼	南區	雲林縣	0.000	0.000	—
	嘉義市	0.47	0.52	—		嘉義市	0.000	0.029	▼		嘉義市	0.000	0.000	—
	嘉義縣	0.55	0.29	▲		嘉義縣	0.000	0.000	—		嘉義縣	0.000	0.008	▼
	臺南市	0.31	0.44	▼		臺南市	0.376	0.093	—		臺南市	0.001	0.001	▲
高屏區	高雄市	0.41	0.45	—	高屏區	高雄市	0.000	0.235	▼	高屏區	高雄市	0.000	0.001	▼
	屏東縣	0.48	0.29	▲		屏東縣	0.108	0.066	▲		屏東縣	0.004	0.001	▲
	澎湖縣	0.16	0.10	▲		澎湖縣	0.000	0.000	—		澎湖縣	0.000	0.025	▼
東區	花蓮縣	0.00	0.30	▼	東區	花蓮縣	0.000	0.000	—	東區	花蓮縣	0.000	0.000	—
	臺東縣	0.28	0.21	▲		臺東縣	0.769	0.000	▲		臺東縣	0.010	0.000	▲

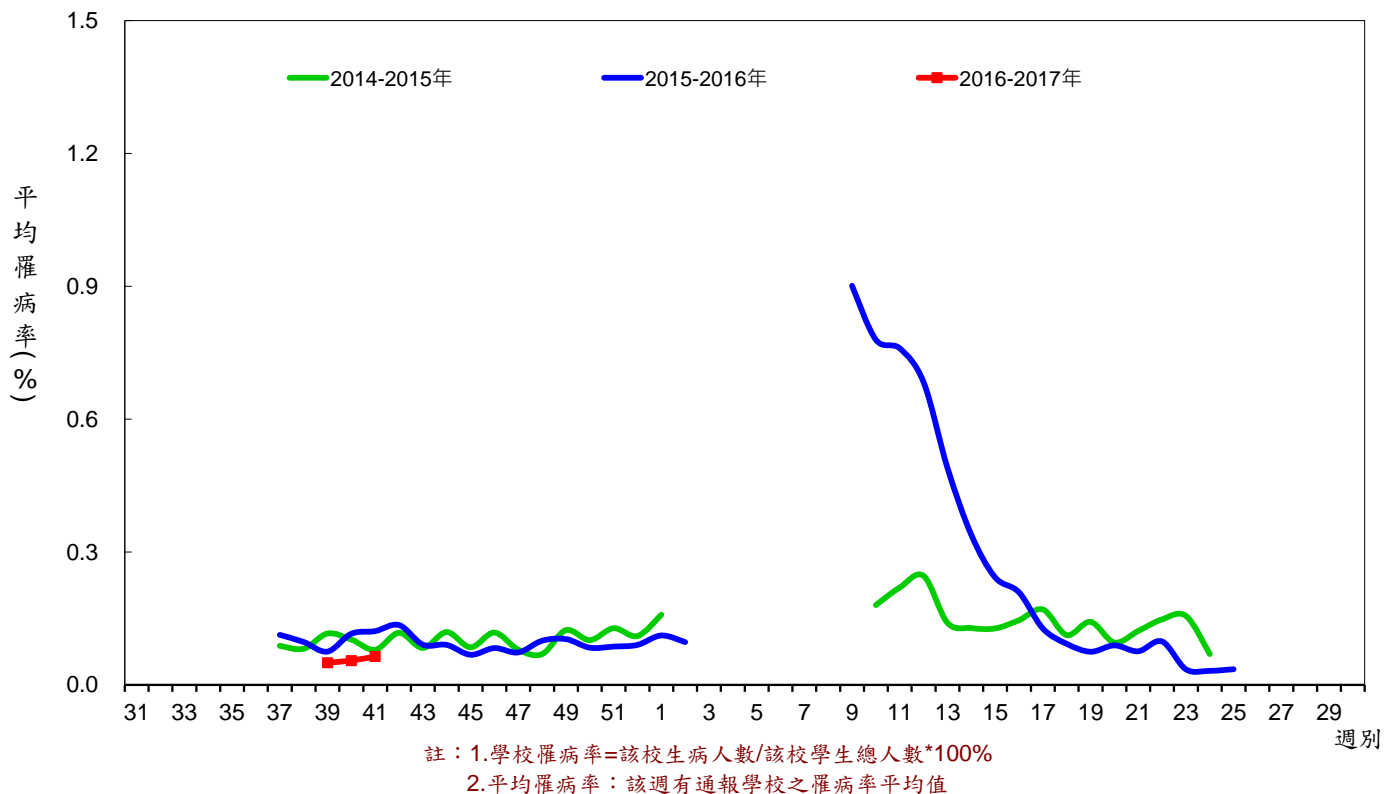
5. 腸病毒平均罹病率趨勢圖（歷年同期）：

台灣地區學校傳染病監視通報平均罹病率同期比較圖 -- 腸病毒



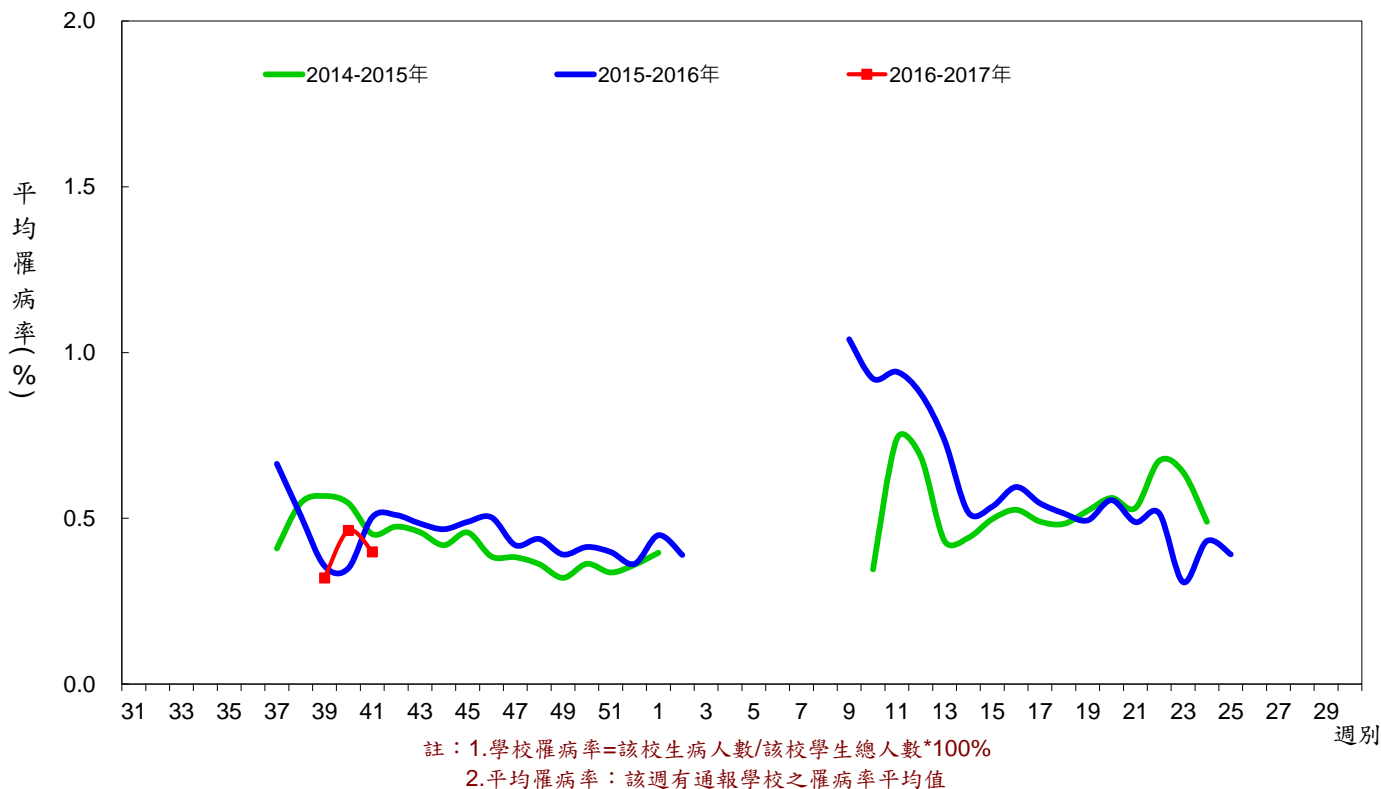
6. 類流感平均罹病率趨勢圖（歷年同期）：

台灣地區學校傳染病監視通報平均罹病率同期比較圖--類流感



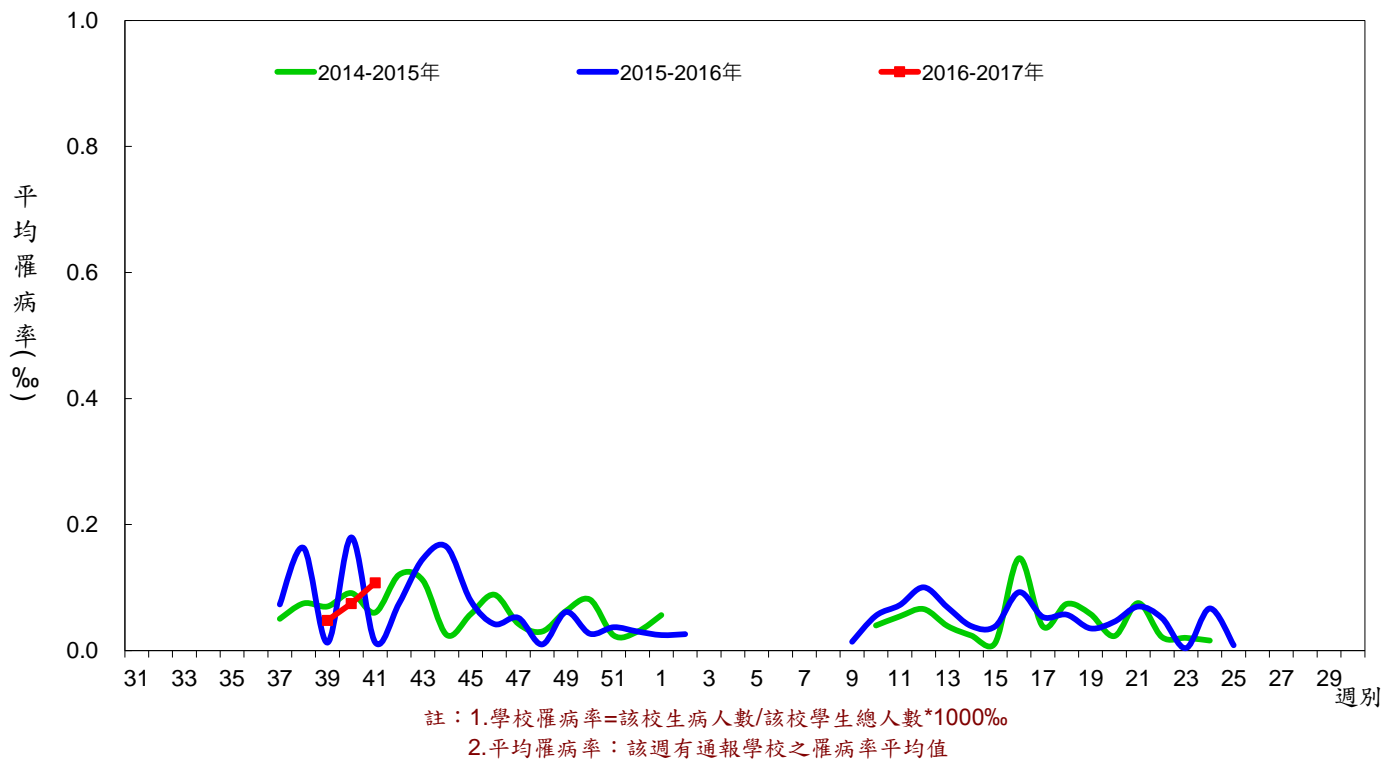
7. 發燒平均罹病率趨勢圖（歷年同期）：

台灣地區學校傳染病監視通報平均罹病率同期比較圖--發燒



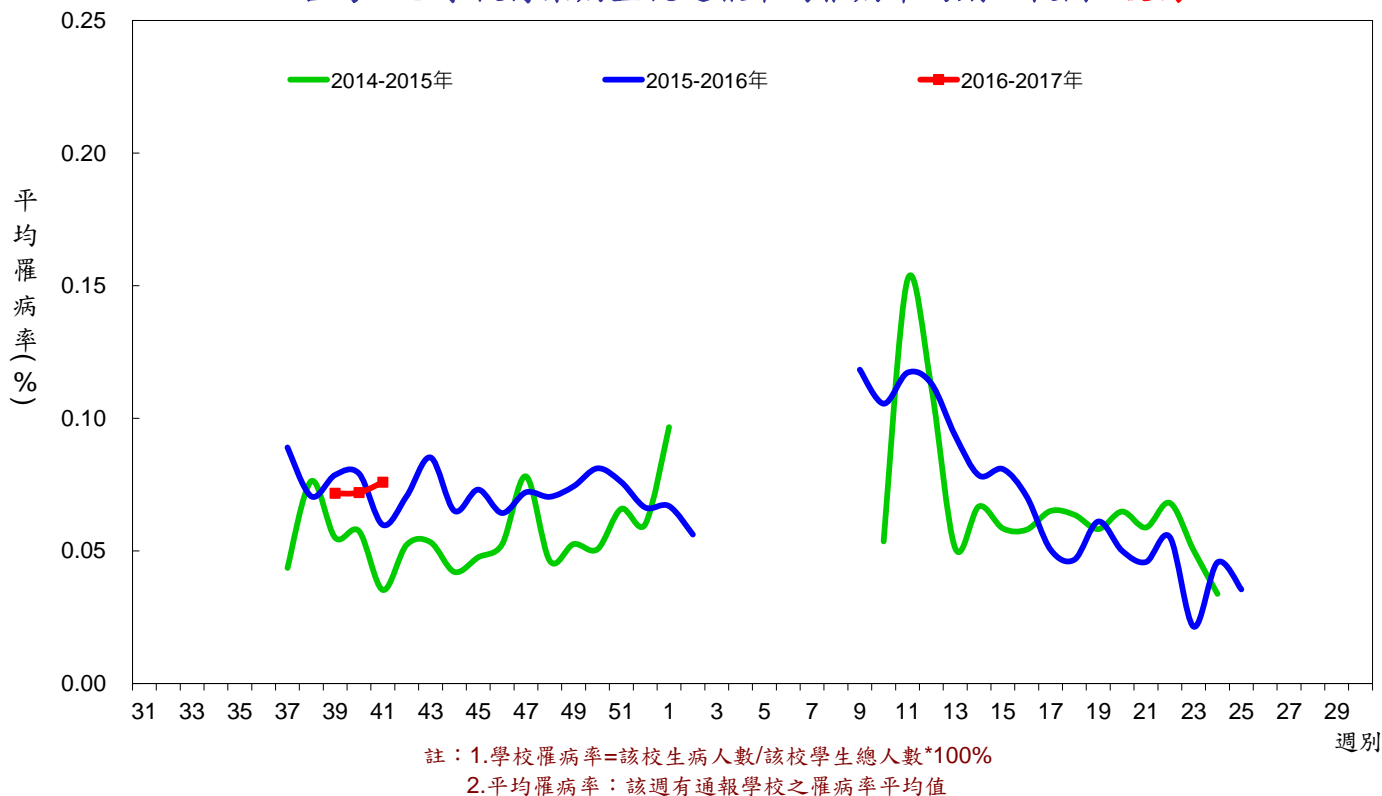
8. 紅眼症平均罹病率趨勢圖（歷年同期）：

台灣地區學校傳染病監視通報平均罹病率同期比較圖--紅眼症



9. 腹瀉平均罹病率趨勢圖（歷年同期）：

台灣地區學校傳染病監視通報平均罹病率同期比較圖--腹瀉



10. 水痘平均罹病率趨勢圖（歷年同期）：

台灣地區學校傳染病監視通報平均罹病率同期比較圖--水痘

